

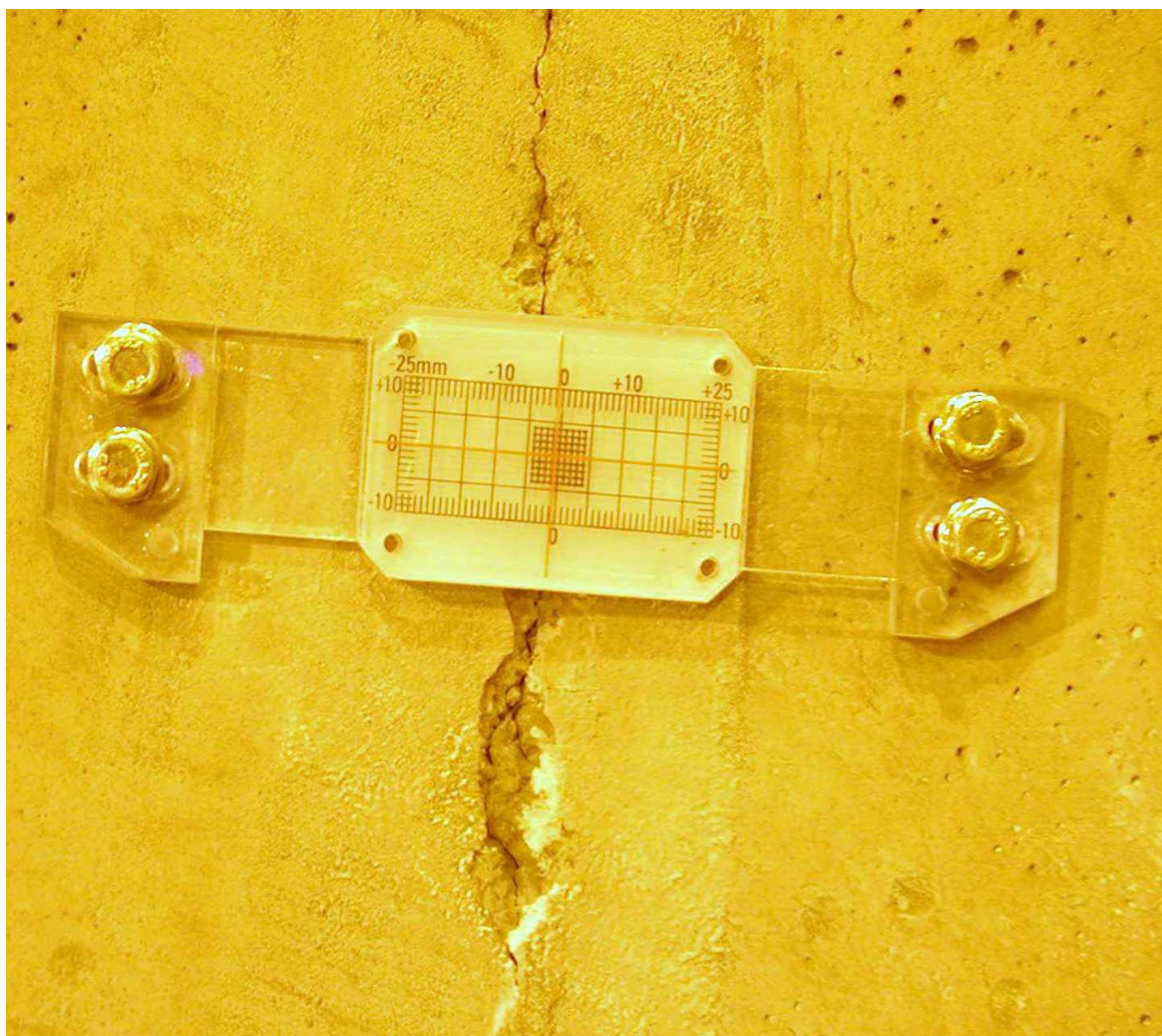
## FICHA TÉCNICA DE EQUIPO PARA INSTRUMENTACIÓN

**EQUIPO: FISUROMETRO**

**APLICACIONES:** Medidor de la evolución de apertura de grietas

**FABRICANTE:** TELEMAC (FRANCE)

**MODELO:** -



### CARACTERÍSTICAS TÉCNICAS PRINCIPALES:

- Precisión:  $\pm 0,1$  mm

**CALIBRACIÓN : SÍ**

**AÑO DE ADQUISICIÓN:** 10 Ud. 2001