



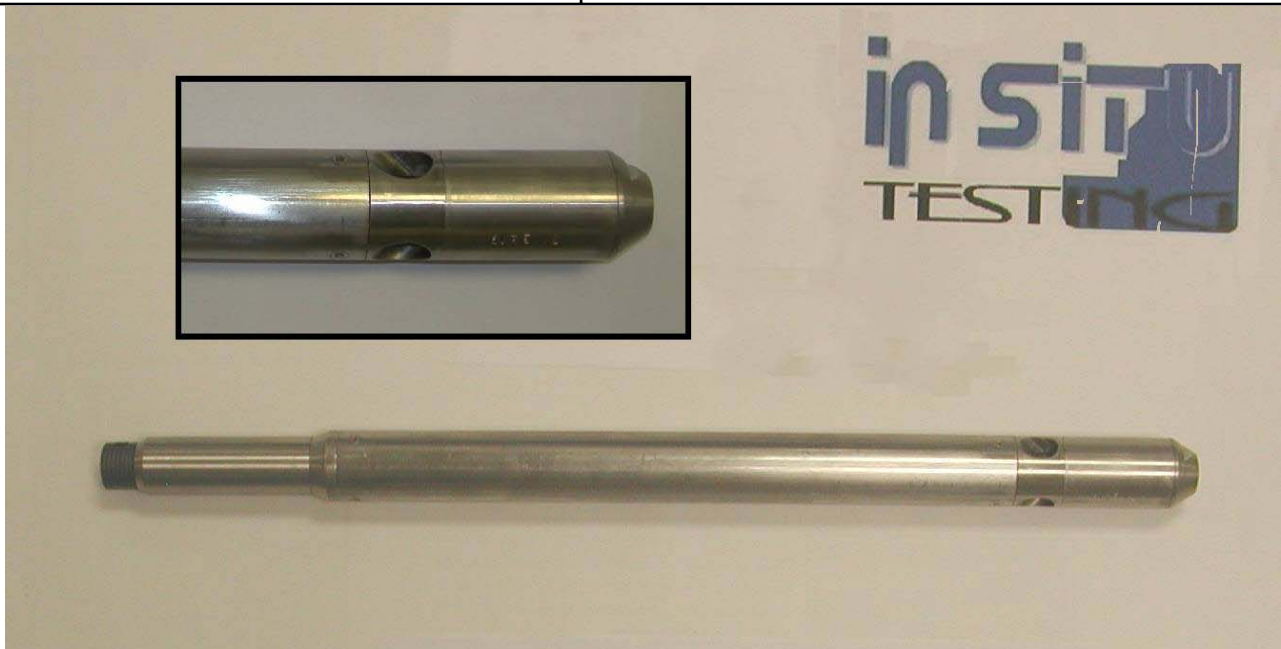
FICHA TÉCNICA DE EQUIPO GEOFÍSICO EN SONDEO

EQUIPO: SONDA DE TEMPERATURA / RESISTIVIDAD DE FLUIDO

APLICACIONES: Identificación de tramos productivos o flujos de agua hacia las formaciones en un sondeo

FABRICANTE: MOUNT SOPRIS INSTRUMENT CO., INC. (USA)

MODELO: S WQA-1000



CARACTERÍSTICAS TÉCNICAS PRINCIPALES:

-Longitud: 38 cm, Diámetro: 39 mm, Peso: 7,3 kg

-Detectores:

Temperatura: Semiconductor de rápida respuesta

Resistividad de fluido: 7 electrodos dispositivo Wenner

-Rango de Medidas:

Temperatura: -20° a 80 ° C

Resistividad de fluido: 0-100 ohm/m

-Resolución:

Temperatura: 0,01° C

Resistividad de fluido: 0,05 %

-Precisión de ambos detectores: >1%

AÑO DE ADQUISICIÓN: 1 Ud. 2003